

CO FINANCIA

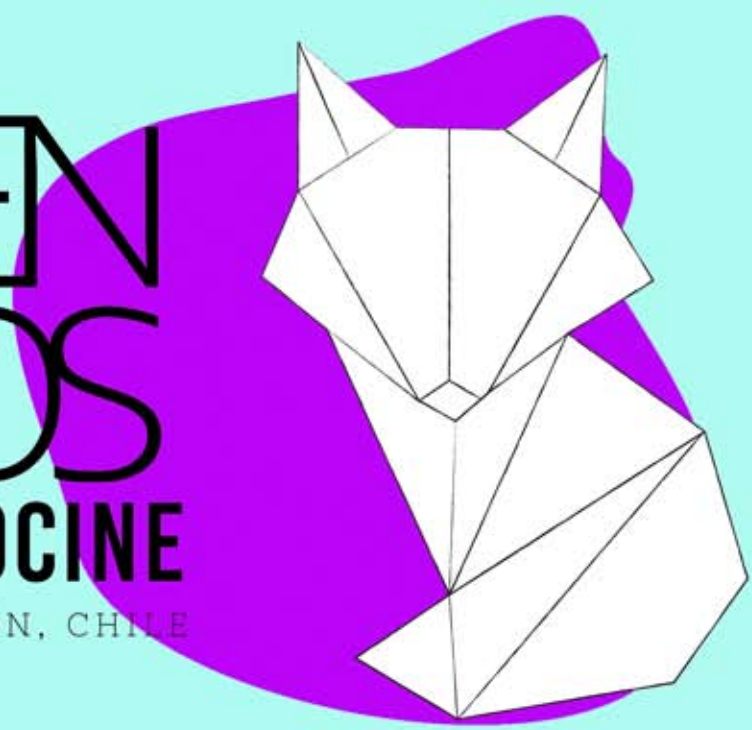
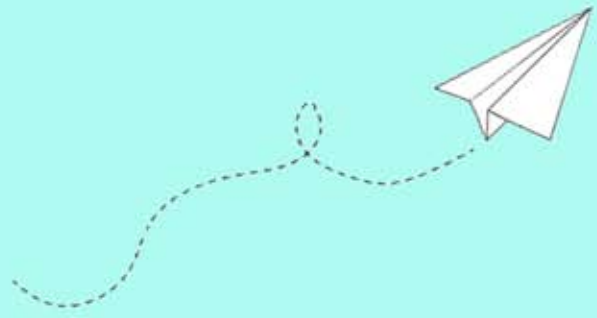
PRODUCE



MOLDO+OV · CINE

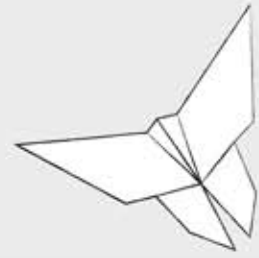
BASES AÑO 2023

EN
CEN
ROS
BIOBIOCINE
CONCEPCIÓN, CHILE



7 AL 10 DE NOVIEMBRE 2023

SIGAMOS SOÑANDO Y CREANDO JUNTOS UN MUNDO MEJOR.



Una vez mas abrimos las fronteras . Este año en nuestra sexta versión haremos un modelo híbrido que tendrá un espacio virtual y otro presencial. Buscamos seguir propiciando que nada nos robe la capacidad de soñar y crear Juntos.

Encuentros BioBioCine se realizará entre el 7 y 10 de noviembre del año 2023 y abre convocatoria para su sexta versión en las categorías de: Asesoría de Guion, BioBioLab, SeriesLab, Pasantía Documental, CorteFinalLab, Animación Emergente, Distribuciónb Lab y Mesa de Negocios (Ficción, Animación, Documental y Series)

Esta sexta convocatoria quiere seguir fortaleciendo los sueños por construir, las incertidumbres que resolver y los espacios comunes para encontrarnos entorno al fogón ancestral, aquí en la frontera norte del indómito Pueblo Mapuche.

Queremos abrazarnos, mirarnos a los ojos y hacer posible que nuestros proyectos e ideas se concreten en acuerdos de coproducción.

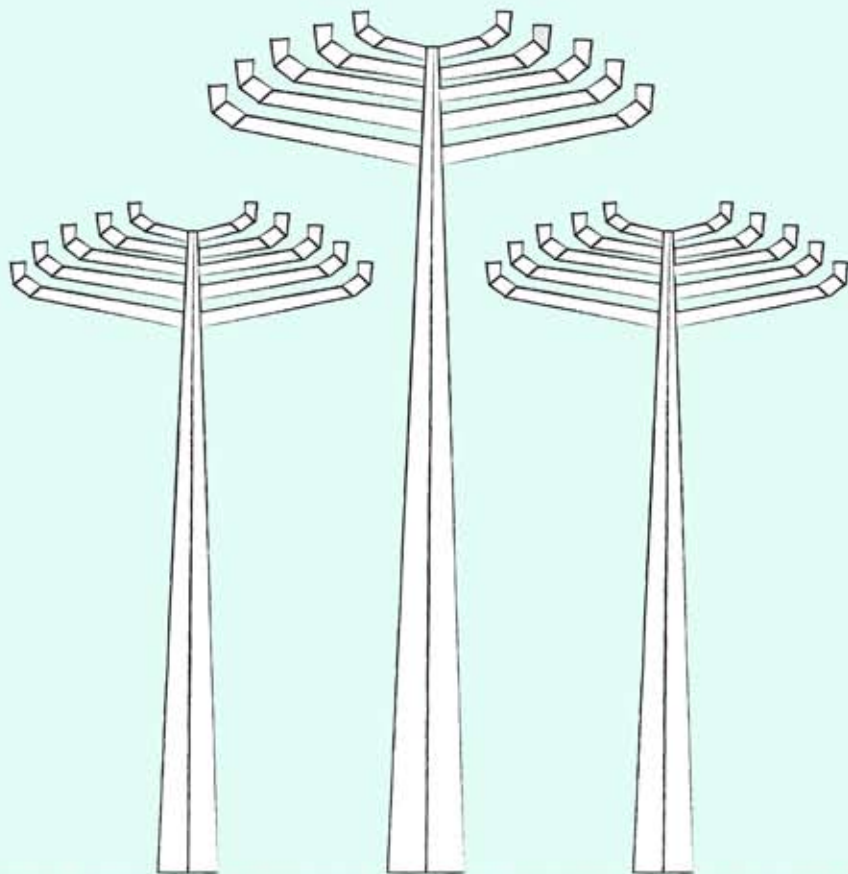
**ENVÍA TU PROYECTO HASTA EL 30 DE SEPTIEMBRE 2023 A LAS
23:59 HORA DE CHILE CONTINENTAL,
NOS INTERESA Y QUEREMOS SER PARTE DE TU SUEÑO.**



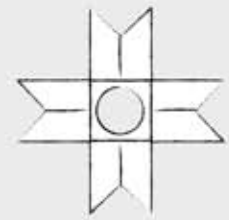
CONVOCATORIAS

EBBC6

Impulsamos a creadores audiovisuales nacionales e internacionales en la realización de sus proyectos. Es una experiencia que se desarrolla con laboratorios, reuniones y diálogos, dentro del marco de nuestras ocho secciones: Asesoría de Guion, BioBioLab, SeriesLab, Pasantía Documental, CorteFinalLab, Animación Emergente, Distribución Lab y Mesas de Negocios. Los seleccionados contarán con tutoría y asesoría de expertos de reconocida trayectoria internacional en la industria.



INSCRIPCIÓN DE PROYECTOS



Antes de postular lee atentamente las instrucciones.

Instrucciones:

- 1.-Te recomendamos leer las bases con detención.**
- 2.-Recopila la información que deberás llenar en el formulario on line.**
- 3.- Sí tienes dudas escribenos a: encuentros@biobiocine.com**

Envío de proyecto:

- 1.- Para enviar tu proyecto, primero debes acceder al botón de pago PayPal y cancelar el monto de inscripción que son \$USD 20.**
- 2.- Luego deberás guardar el comprobante en formato PDF ya que más adelante se solicitará en el formulario.**
- 3.- Finalmente deberás dirigirte al link del formulario, ingresar con tu cuenta de gmail y completar los datos para el registro.**
- 4.- Asegurate de haber llenado el formulario con todos los datos y documentos adjuntos solicitados y haz el envío de tu proyecto.**

Para los proyectos seleccionados EBBC4 cubrirá los gastos de alojamineto y desayuno de los días 7, 8, 9 Y 10 de Noviembre 2023



METODOLOGÍA GENERAL DE PROYECTOS SELECCIONADOS:



- 1 Ronda inicial de proyectos:** Los participantes dan a conocer su proyectos, tutores y beneficiarios hacen preguntas con el fin de profundizar en el entendimiento de las temáticas abordadas, y las motivaciones de las duplas para realizar el proyecto.
- 2 Trabajo de asesorías por proyecto:** Tutores ejecutan una agenda con cada uno de los proyectos, abordando la asesoría desde los puntos específicos a potenciar de cada uno de ellos. Los tutores realizan individualmente la asesoría a las duplas enfocándose en áreas distintas: La producción ejecutiva, como posicionar el proyecto en el mercado, modelo de producción, plan de financiamiento, entre otros, además de la asesoría en cuanto al contenido de la temáticadel proyecto.
- 3 Ronda final de proyectos:** Los participantes exponen sus proyectos y los avances del mismo, tutores y beneficiarios hacen preguntas con el fin de profundizar en el entendimiento de las temáticas abordadas, y las motivaciones de las duplas para realizar el proyecto.



DETALLE DE POSTULACIÓN POR SECCIÓN



ASESORÍA GUIÓN (PRESENCIAL)

Dirigido a:

guionistas que estén en búsqueda de conseguir una visión autoral, definición de un punto de vista y así comenzar la etapa de desarrollo de la obra cinematográfica de ficción o animación.

Metodología :

Durante los días de Encuentros BioBioCine considera trabajo dirigido a las necesidades de cada proyecto por parte de un tutor, con reconocida trayectoria internacional, a través de sesiones grupales y reuniones “uno a uno”.

Postulación :

Debes llenar el formulario online y adjuntar un tratamiento de 10 a 12 páginas y el dossier. La versión completa del guion será requerida sólo a los proyectos seleccionados.

Dossier:

01. Story Line (Máx. 240 caracteres)

02. Tratamiento (entre 10 a 12 páginas)

03. Motivación del(a) Director(a)/Guionista (Máx. 500 caracteres)

04. Objetivos de participación en Encuentros BioBioCine (Máx. 500 caracteres)

05. Biofilmografía del(ae) Guionista (con fotografía vertical)

*** todos los textos sólo en español.**



BIOBIO LAB (PRESENCIAL)

Dirigido a:

proyectos de largometraje de ficción que se encuentren en etapa de desarrollo. Se seleccionarán proyectos que cuenten con una dupla donde director(ae) y productor(ae) estén en búsqueda de posicionamiento y comenzar así, un camino que concluya con la obra cinematográfica.

Metodología :

Durante los días de Encuentros BioBioCine considera trabajo dirigido a las necesidades de cada proyecto por parte de tutores con reconocida trayectoria internacional. Sesiones grupales y reuniones “uno a uno”. Considera un pitch de 3 minutos ante los invitados de industria.

Postulación :

Debes llenar el formulario online y adjuntar el dossier del proyecto.

Dossier

- 01. Story Line (Máx. 240 caracteres)**
 - 02. Tratamiento (entre 10 a 12 páginas)**
 - 03. Motivación del Director(ae) (Máximo 500 caracteres con espacios incluidos)**
 - 04. Motivación del Productor(ae) (Máximo 500 caracteres con espacios incluidos)**
 - 05. Resumen de presupuesto (desarrollo, pre producción, rodaje y post producción)**
 - 06. Plan de Financiamiento con fuentes obtenidas y por obtener (en pesos chilenos, dólares y euros)**
 - 07. Biofilmografía del Director(ae) (con fotografía vertical)**
 - 08. Biofilmografía del Productor(ae) (con fotografía vertical)**
 - 09. Estado de avance del proyecto (máx. 1 página)**
 - 10. Objetivos de participación en Encuentros BioBioCine (Máx 500 caracteres con espacios incluidos)**
 - 11. Dos fotografías de referencia idealmente propias, estilo, look, personaje, locación.**
- * todos los textos sólo en español.**





ANIMACIÓN EMERGENTE (ON LINE)

Dirigido a :

Proyectos de largometraje de animación que cuenten con una dupla donde director(ae) y productor(ae) estén en búsqueda de posicionamiento, conseguir una visión autoral, definición de un punto de vista y comenzar así, un camino que concluya con la obra cinematográfica.

Metodología :

Durante los días de Encuentros BioBioCine considera trabajo dirigido a las necesidades de cada proyecto por parte de tutores con reconocida trayectoria internacional. Sesiones grupales y reuniones “uno a uno”.

Postulación :

Debes llenar el formulario online y adjuntar el dossier del proyecto.

Dossier :

01. Story Line (Máx. 240 caracteres)

02. Tratamiento (entre 10 a 12 páginas)

03. Motivación del Director(ae) (Máximo 500 caracteres con espacios incluidos)

04. Motivación del Productor(ae) (Máximo 500 caracteres con espacios incluidos)

05. Resumen de presupuesto (desarrollo, pre producción, rodaje y post producción)

06. Plan de Financiamiento con fuentes obtenidas y por obtener (pesos chilenos, dólares y euros)

07. Biofilmografía del Director(ae) (con fotografía vertical)

08. Biofilmografía del Productor(ae) (con fotografía vertical)

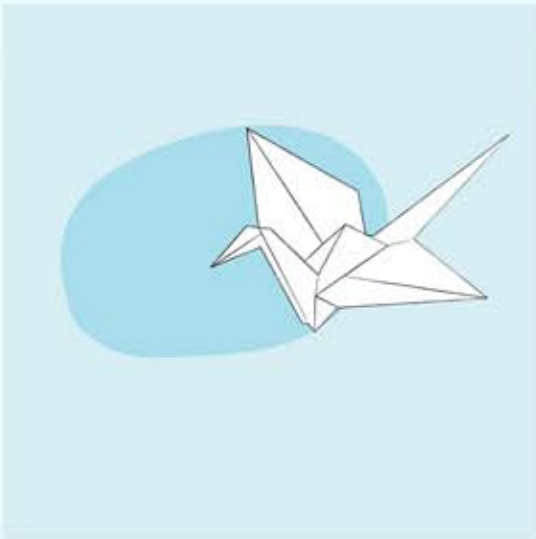
09. Estado de avance del proyecto (máx.1 página)

10. Objetivos de participación en Encuentros BioBioCine. (Máx 500 caracteres con espacios incluidos)

11. Propuesta de Arte (diseño de personajes y mundo donde ocurre la historia)

12. Otros elementos visuales que consideres necesarios

*** todos los textos sólo en español.**



SERIESLAB (ON LINE)

Dirigido a:

Una dupla director(ae) y productor(ae) que estén en búsqueda de conseguir una definición de su proyecto desde la visión autoral, definición de un punto de vista y que les permita así comenzar la etapa de desarrollo.

Metodología :

Durante los días de Encuentros BioBioCine considera trabajo dirigido a las necesidades de cada proyecto por parte de tutores con reconocida trayectoria internacional a través de sesiones grupales y reuniones “uno a uno”. Considera un pitch de 3 minutos ante los invitados de industria.

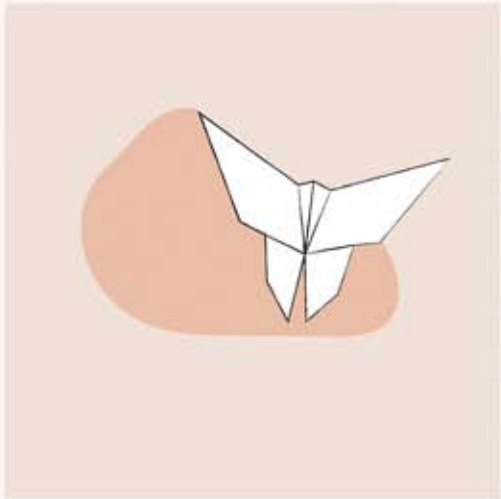
Postulación :

Debes llenar el formulario online y adjuntar el dossier del proyecto. Debe tener un mínimo de 4 capítulos y un máximo de 12 capítulos de no mas de 8 minutos de duración cada uno. Género de libre elección.

Dossier :

- 01. Sinopsis de la Serie (Máx. 600 caracteres)**
- 02. Story Line de cada capítulo de la Serie (Máx. 240 caracteres)**
- 03. Planteamiento de objetivos y motivación (Máx. 2 páginas)**
- 04. Propuesta estética y narrativa de la Serie (Máx. 2 páginas)**
- 05. Ficha técnica indicando género, formato y soporte técnico (Máx. 1 página)**
- 06. Motivación del Director(ae)y Productor(ae) (Máx.1 página)**
- 07. Público al que está dirigido (Máx.1 página)**
- 08. Resumen de presupuesto de la Serie (desarrollo, pre producción, rodaje y post producción)**
- 09. Plan Financiamiento con fuentes obtenidas y por obtener (pesos chileno, dólar y euro)**
- 10. Biofilmografía del Director(ae)y Productor(ae) (con fotografía tipo pasaporte)**
- 11. Diseño y Plan de producción del desarrollo de la serie. (máx. 1 página)**
- 12. Objetivos de participación en Encuentros BioBioCine (Máximo 500 caracteres con espacios incluidos)**
- 13. Dos fotografías de referencia, estilo, look, personaje, locación, etc.**

*** todos los textos sólo en español.**



CORTEFINAL/LAB (ON LINE)

Dirigido a :

Realizadores que estén en búsqueda de conseguir el corte final del montaje de su obra de ficción o documental junto con la definición de la visión autoral, definición de un punto de vista y que les permita así comenzar la etapa de post producción del proyecto. Es imprescindible que el proyecto cuente con la presencia del Editor/ae, Director(ae) y Productor(ae).

Metodología :

Durante los días de Encuentros BioBioCine considera trabajo dirigido a las necesidades de cada proyecto por parte de tutores con reconocida trayectoria internacional a través de sesiones diarias individuales en una sala de montaje. Considera un pitch de 3 minutos ante los invitados de industria.

Postulación :

Debes llenar el formulario online y adjuntar el dossier del proyecto.

Dossier :

- 01. Story Line (Máx. 240 caracteres)**
 - 02. Planteamiento de objetivos y motivación (Máx. 2 páginas)**
 - 03. Ficha técnica indicando género, formato y soporte técnico (Máx. 1 página)**
 - 04. Motivación del Director(ae) y Productor(ae) (Máx. 1 página)**
 - 05. Resumen de presupuesto (desarrollo, pre producción, rodaje y post producción)**
 - 06. Plan Financiamiento con fuentes obtenidas y por obtener (pesos chileno, dólar y euro)**
 - 07. Biofilmografía del Director(ae) y Productor(ae) (con fotografía tipo pasaporte)**
 - 08. Link con clave para el visionado.**
 - 09. Objetivos de participación en Encuentros BioBioCine (máx. 1 página)**
 - 10. Dos fotografías de referencia, estilo, look, personaje, locación, etc.**
- * todos los textos sólo en español.**





PASANTÍA DOCUMENTAL (PRESENCIAL)

Dirigido a :

Proyectos de largometraje documental que se encuentren en etapa cualquier etapa de la cadena de producción. Se seleccionarán proyectos que cuenten con un equipo realizador (director/ae y productor/ae) que esté en búsqueda de posicionamiento y comenzar así, un camino que concluya con la obra cinematográfica.

Metodología :

Durante los días de Encuentros BioBioCine considera trabajo dirigido a las necesidades de cada proyecto por parte de tutores con reconocida trayectoria internacional. Sesiones grupales y reuniones “uno a uno”. Considera un pitch de 3 minutos ante los invitados de industria.

Postulación :

Debes llenar el formulario online y adjuntar el dossier del proyecto.

Dossier :

01. Story Line (Máx. 240 caracteres)

02. Motivación del Director/Equipo Realizador (Máximo 500 caracteres con espacios incluidos)

03. Resumen de presupuesto (desarrollo, pre producción, rodaje y post producción).

04. Plan de Financiamiento con fuentes obtenidas y por obtener (pesos chilenos, dólares y euros)

05. Biofilmografía del Director(ae)/Productor (ae) (con fotografía vertical)

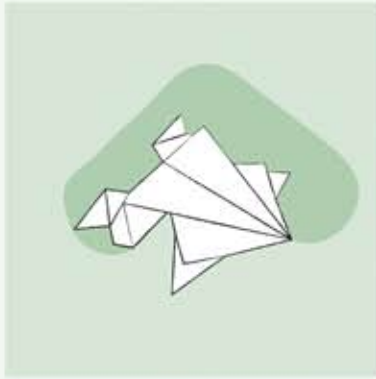
06. Estado de avance del proyector(ae) (máx. 1 página)

07. Objetivos de participación en Encuentros BioBioCine (Máx 500 caracteres con espacios incluidos)

08. Dos fotografías de referencia, estilo, look, personaje, locación, etc.

*** todos los textos sólo en español.**





MESAS DE NEGOCIOS (ON LINE)

Dirigido a :

Se seleccionarán Operas Primas (primeras y segundas películas) de Ficción, Documental, Animación y realidad aumentada de directoras(es) y productoras(es) que estén en búsqueda de financiamiento, posicionamiento y creación de redes que les permitan internacionalizar su proyecto, el cual puede encontrarse en cualquiera de las etapas de la cadena de producción audiovisual.

Metodología :

Esta sección ofrece a los representantes de cada proyecto la posibilidad de conversar de forma personalizada sobre sus proyectos a través de reuniones con una duración no mayor 30 minutos, con profesionales de la Industria Nacional e Internacional presentes en Encuentros BioBioCine, donde tendrán la oportunidad de forjar alianzas con potenciales socios y ampliar su red de vínculos profesionales con agentes de venta, distribuidores, representantes de fondos y programadores de festivales internacionales.

Postulación :

Debes llenar el formulario online y adjuntar el dossier del proyecto.

Dossier :

01. Story Line (Máx. 240 caracteres)
 02. Tratamiento (entre 10 a 12 páginas)
 03. Motivación del Director(ae) (Máximo 500 caracteres con espacios incluidos)
 04. Motivación del Productor(ae) (Máximo 500 caracteres con espacios incluidos)
 05. Resumen de presupuesto (desarrollo, pre producción, rodaje y post producción)
 06. Plan de Financiamiento con fuentes obtenidas y por obtener (pesos chilenos, dólares y euros)
 07. Biofilmografía del Director(ae) (con fotografía vertical)
 08. Biofilmografía del Productor(ae) (con fotografía vertical)
 09. Estado de avance del proyecto (máx. 1 página)
 10. Objetivos de participación en Encuentros BioBioCine (máx.1 página)
 11. Dos fotografías de referencia, estilo, look, personaje, locación, etc.
- * todos los textos sólo en español.



DISTRIBUCIÓN LAB (ON LINE)

Dirigido a :

Proyectos de largometraje (ficción y documental) terminados, sin exhibición pública (incluye festivales), y ad portas de concluir su post producción, y sus realizadores, con el fin de guiar el proceso de explotación pública y comercial, mediante una estrategia inicial distribución.

Metodología :

Durante los días de Encuentros BioBioCine considera un trabajo directo entre activos dedicados a la distribución cinematográfica en la industria y realizadores. Se instruirá en materias de distribución y comercialización en una primera instancia, para posteriormente definir lineamientos comerciales de cada uno de los proyectos seleccionados (público objetivo y mensaje a comunicar). Conociendo el segmento de la audiencia a la cual cada proyecto se quiere dirigir, se elaborará una estrategia de festivales donde cautivar a la industria y la audiencia, así como identificar espacios de comercialización acordes según el público objetivo, y tácticas para aproximarse a aquellas plataformas.

Postulación :

Debes llenar el formulario online y adjuntar el dossier del proyecto.

Dossier :

01. Storyline (Máx. 240 caracteres).

02. Ficha técnica indicando país, género, formato de grabación, formato de término, presupuesto, coproductores, productores asociados y soporte técnico (Máx. 1 página)

03. Biografía del Director(ae) y Productor(ae) (Máx. 1 página).

04. Motivación a realizar el proyecto (Máx. 1 página).

05. Estado de avance del proyecto y trayectoria (Máx. 1 página).

06. Lineamientos y expectativas preliminares para la etapa de distribución (Max. 1 página).

07. Objetivos de participación en Encuentros BiobioCine (Máx. 1 página).

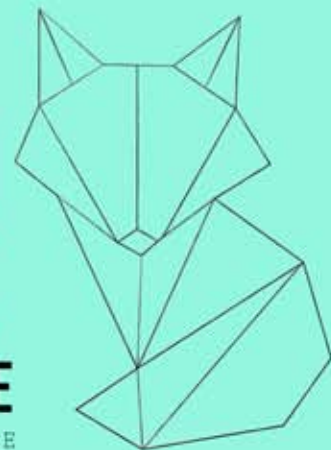
08. Corte final o corte en progreso de máximo 100 minutos.

09. Teaser o tráiler de máximo 2 minutos.

*** todos los textos sólo en español.**

7 AL 10
DE
NOVIEMBRE

ENCUENROS
BIOBIOCINE
CONCEPCIÓN, CHILE



2023 ENCONTRÉMONOS
pronto

CO FINANCIA

PRODUCE



MOLO+OV·CINE

